

DOSSIER DE PRESSE

Octobre Rose 2022

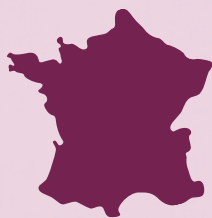


LE CANCER DU SEIN EN CHIFFRES	3
LES ACTIONS AU CHP	4
Journée d'information et de sensibilisation dans le hall	4
Un ruban rose humain géant	5
L'espace éphémère "Ose en Rose"	5
Contacts	6
L'IMPORTANT DU DÉPISTAGE	7
Un partenariat avec le Centre Commercial Claira Salanca	7
Contacts	8
FLYER DE DÉPISTAGE	9

LE CANCER DU SEIN EN CHIFFRES



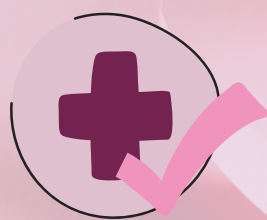
plus de 2 millions de cas par an



près de 59 000 nouveaux cas par an



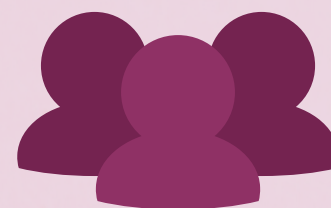
plus de 12 000 décès par an



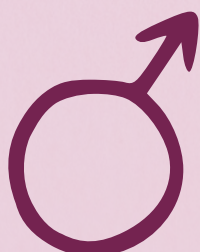
87% taux de survie à 5 ans



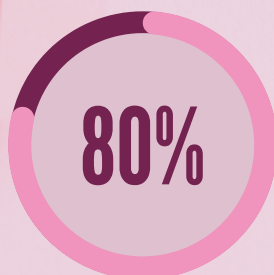
63 ans âge médian du diagnostic



1er cancer en terme de fréquence (33,5% des cas)



1% des cancer du sein concerne les hommes



des cas se déclarent après 50 ans



2,5 millions de femmes dépistées par an

ACTIONS AU CHP

Journée d'information et de sensibilisation dans le hall

Le 3 octobre, des stands d'information seront installés dans le hall de l'hôpital dès 11h00 jusqu'à 16h00.

Nos partenaires et associations d'usagers impliqués dans la prise en charge du cancer du sein pour informer et inciter au dépistage.

Ainsi, seront présents :

- Le CEW
- La Ligue Contre le Cancer
- Équilibre 66
- Onco Parcours
- La CPAM



Les services hospitaliers prenant en charge le cancer du sein seront également présents :

- Oncologie
- Imagerie de la femme
- Gynécologie
- Médecine Nucléaire
- Service de Santé au Travail
- L'équipe mobile de soutien en soins palliatifs



ACTIONS AU CHP



UN RUBAN ROSE HUMAIN GÉANT

(Évènement soumis aux conditions météorologiques)

A la mi octobre, nos hospitaliers se réuniront sur le parvis de l'hôpital afin de réaliser un ruban humain géant.

Chaque hospitalier sera muni d'une feuille rose qu'il lèvera en même temps que les autres pour créer un ruban géant vu d'en haut.

Un moment de cohésion pour afficher le soutien de chacune et chacun dans la lutte contre le cancer du sein.



L'ESPACE ÉPHÉMÈRE "OSE EN ROSE"

Un espace éphémère d'expression libre sera installé au "sein" du CHP du 10 octobre et jusqu'au 31 octobre.

Ce lieu doit favoriser la créativité de chacun pour encren un message de soutien aux patientes et leurs proches.

C O N T A C T S

SERVICE COMMUNICATION

Du Centre Hospitalier
De Perpignan

service.communication@ch-perpignan.fr

04 68 61 64 24

Laure SALELLAS

Responsable Communication
du CH Perpignan

laure.salellas@ch-perpignan.fr

04 68 61 67 81

CENTRE HOSPITALIER —
PERPIGNAN

www.ch-perpignan.fr



L'IMPORTANCE DU DÉPISTAGE

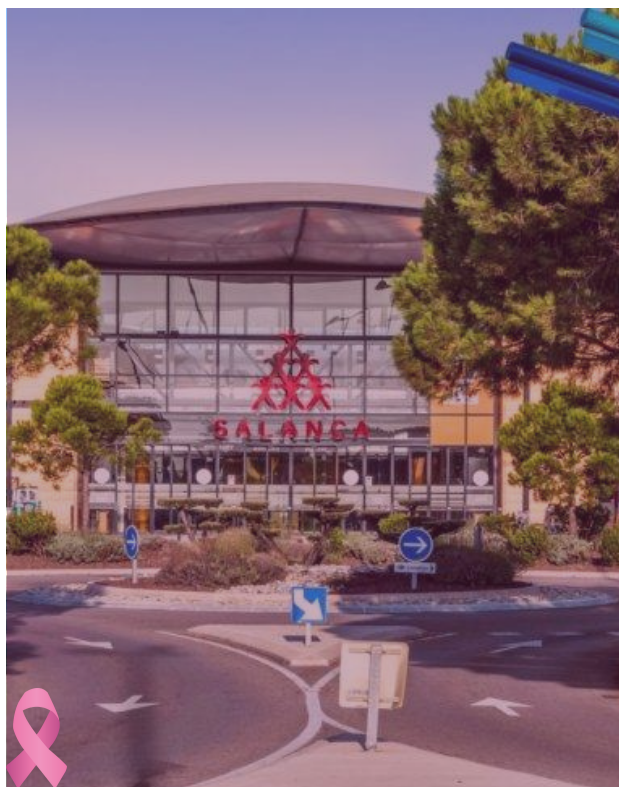
Un partenariat avec le centre commercial Clairia Salanca

Le cancer du sein est le cancer chez la femme le plus fréquent mais aussi le plus mortel. A partir de 50 ans, les femmes reçoivent une invitation à faire le dépistage du cancer du sein, l'objectif étant de pouvoir repérer une éventuelle maladie avant tout symptôme.

“ **Plus un cancer du sein est détecté tôt, plus les chances de guérison sont grandes.** ”

Chaque année en France, plus de 2.5 millions de femmes se font dépister. Âge, antécédents familiaux, prédispositions génétiques, tabac, alcool, surpoids sont des facteurs qui doivent inciter pour un dépistage.

En parler avec son médecin traitant, son gynécologue et programmer sa mammographie sont les bases du dépistage à réaliser pour une meilleure connaissance de son état de santé.



En ce sens, un partenariat entre le Centre Hospitalier de Perpignan et le Centre Commercial Clairia Salanca s'est structuré dans le cadre de la campagne Octobre Rose 2022..

A cette occasion, des rencontres entre les professionnels du CH Perpignan seront organisées pour les salariées du centre commercial et les clientes pour sensibiliser à l'importance du dépistage qui reste un thème de santé publique majeur. Ces actions seront organisées les 4 et 7 octobre 2022 au centre commercial.

“ **Partagez l'information avec celles que vous aimez !** ”

C O N T A C T S

Emilie FAROUIL

Directrice du Centre
Commercial Claira Salanca

emilie_farouil@carmila.com

06 02 18 86 72



Laure SALELLAS

Responsable Communication
du CH Perpignan

laure.salellas@ch-perpignan.fr

04 68 61 67 81

CENTRE HOSPITALIER —
PERPIGNAN

www.ch-perpignan.fr



L'IMPORTANCE DU DÉPISTAGE : PARTAGEZ L'INFORMATION AVEC CELLES QUE VOUS AIMEZ !

Le cancer du sein est le cancer le plus fréquent chez la femme mais aussi le plus mortel. À partir de 50 ans, les femmes reçoivent une invitation à faire le dépistage du cancer du sein, l'objectif étant de pouvoir repérer une éventuelle maladie avant tout symptôme.

**“ PLUS UN CANCER DU SEIN EST DÉTECTÉ
TÔT, PLUS LES CHANCES DE GUÉRISON
SONT GRANDES ”**



**Chaque année en France,
plus de 2.5 millions de femmes
se font dépister. ET VOUS ?**



Âge, antécédents familiaux, prédispositions génétiques, tabac , alcool, surpoids sont des facteurs qui doivent inciter pour un dépistage.

En parler avec son médecin traitant, son gynécologue et programmer sa mammographie sont les bases du dépistage à réaliser pour une meilleure connaissance de votre état de santé.

**Parlez et organisez votre
dépistage avec des professionnels**
www.ch-perpignan.fr

CENTRE HOSPITALIER —
PERPIGNAN