

Protocole de coopération infirmière/médecin des consultations de médecine du voyage : bilan à un an

M.ROY¹, F.ROUSTANT¹, J.CORNAGLIA¹, C.BRIDE¹, Y.CROUCHENDEU¹, L.PINHEIRO¹, O.BOUCHAUD², H.AUMAÎTRE¹
¹Service des Maladies Infectieuses et Tropicales, CH Perpignan - ²Service des Maladies Infectieuses et Tropicales, CHU Avicenne-Bobigny

Introduction et objectifs

L'affluence saisonnière dans les centres de médecine des voyages (CMV) et la nécessité de standardisation des pratiques des CMV, nous a incité à proposer une consultation sous protocole de coopération (PC) infirmière (IDE) / médecin (MED) ajustée aux besoins des voyageurs. Un an après la mise en place de cette consultation nous avons évalué les bénéfices et les limites.

D.E I.DE	Création du CVI au S.M.I.T	IDE Réfèrente	Formation D.U Médecine Tropicale	Adhésion PC du voyage	Bilan un an après
2005	2007	2008	2009	2015	2016

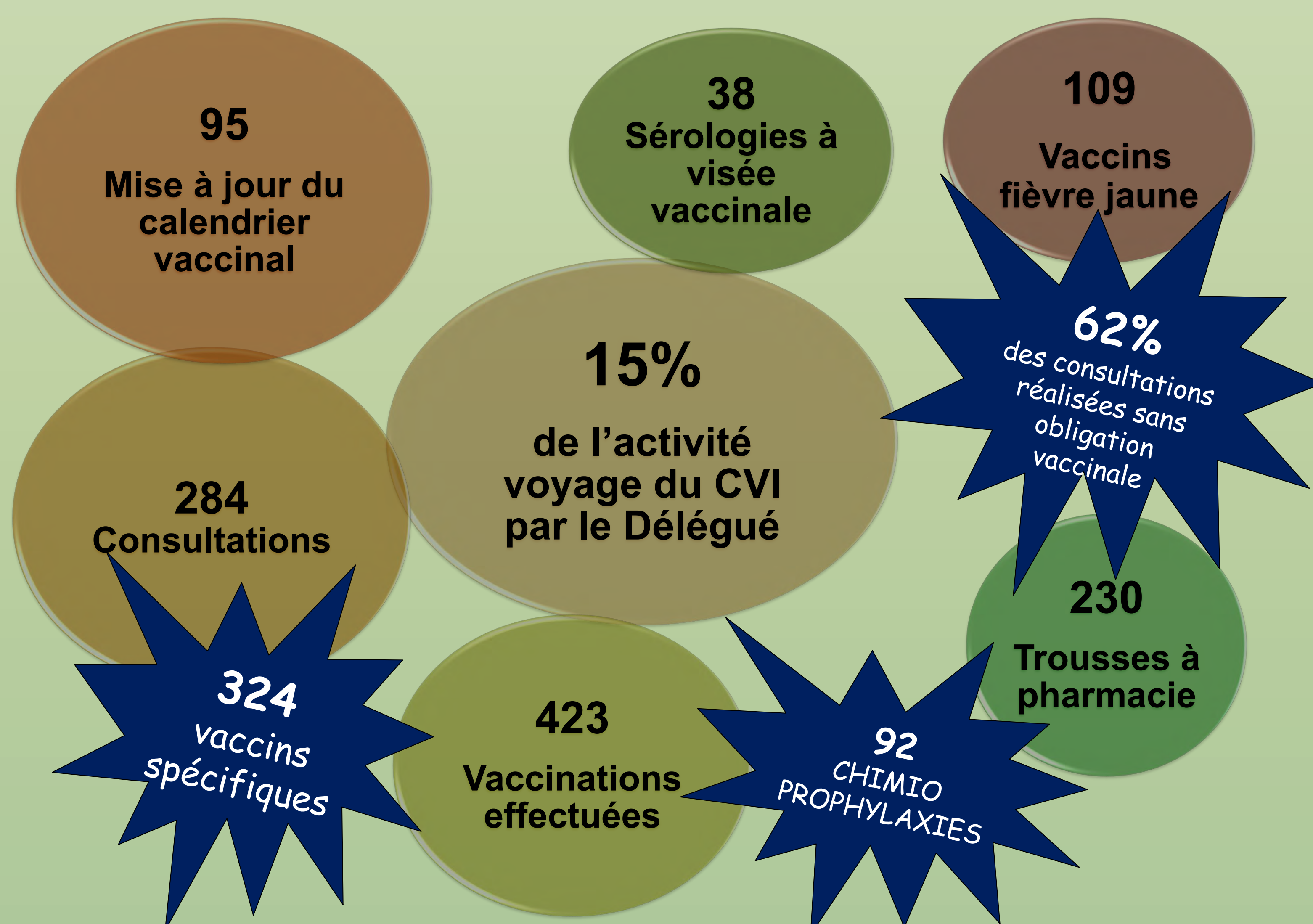
Méthodes

Des consultations sur rendez-vous de voyageurs adultes sans antécédents graves sont réalisées par une IDE sous PC (conseils, vaccins, prescriptions et interprétations de sérologies vaccinales). Traçabilité et évaluation du protocole se font par l'IDE. Un questionnaire de satisfaction a été proposé à 20 voyageurs tirés au sort. La satisfaction des professionnels concernés a été évaluée (questionnaire). Des réunions d'équipe trimestrielles ont été mise en place.

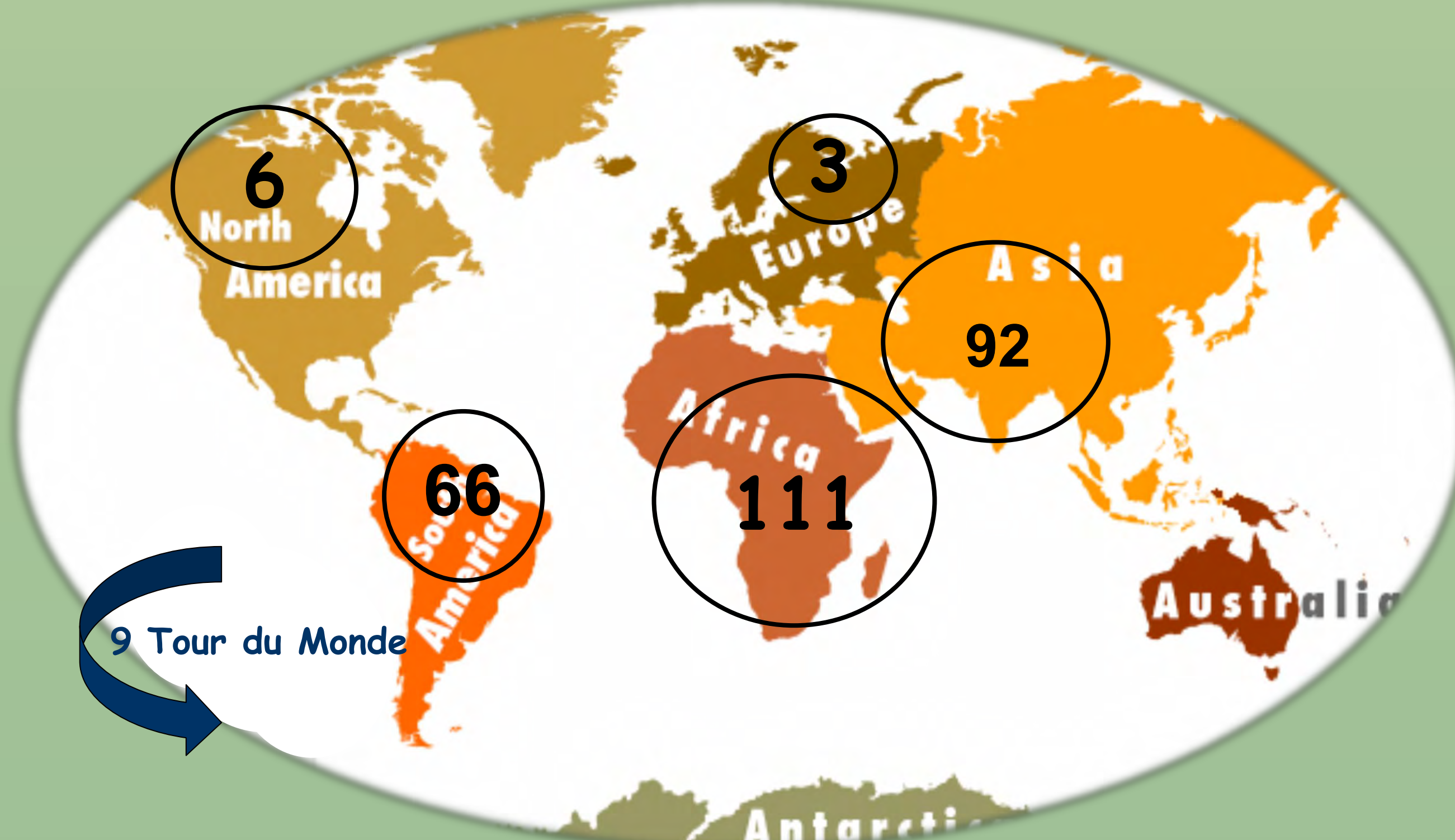
L'IDE est autonome dans sa consultation et se réfère au déléguant en cas d'alerte pertinente (douleur intense à l'injection, malaise vagal, réactions allergiques immédiates, contre-indications à la vaccination).

Résultats

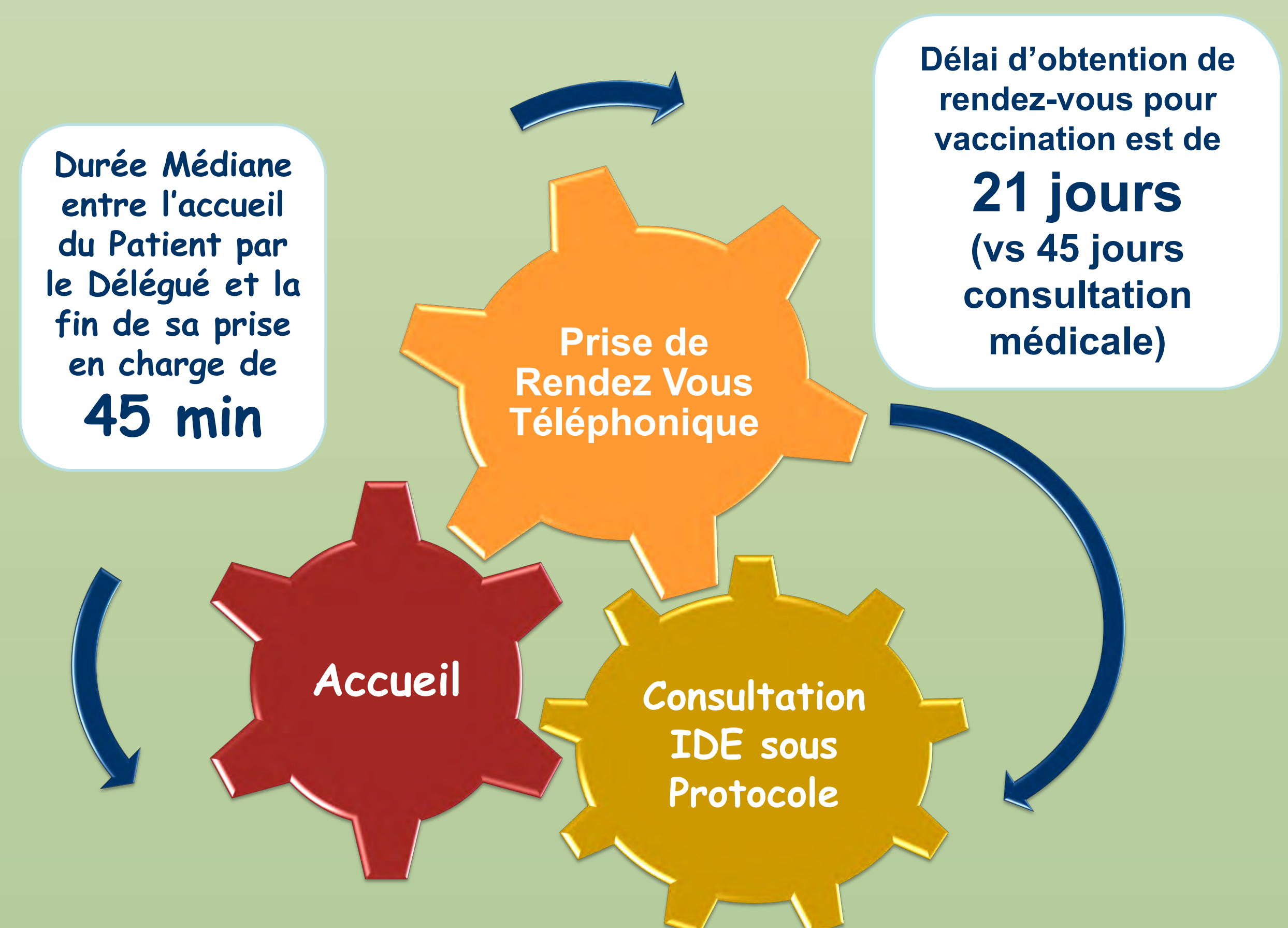
L'ACTIVITÉ



NOMBRE DE VOYAGEURS PAR DESTINATION



PRISE EN CHARGE DU VOYAGEUR



EVALUATION



Conclusion

Le PC dans un CMV permet de diminuer de moitié le délai de rendez-vous avec un excellent taux de satisfaction des voyageurs et des professionnels impliqués. Les compétences de l'IDE reconnues est une réponse à l'affluence des voyageurs dans les CMV. Cela permettrait-il d'optimiser et rationaliser le temps médical?

Contact



Mélanie ROY
 CH PERPIGNAN - S.M.I.T - 20 Avenue du Languedoc - 66 000 PERPIGNAN
 04.68.61.76.46
 Email : consultation.voyageur@ch-perpignan.fr